

發生職業災害該怎麼辦？



發生職業災害

- ✓ 停止作業，不可破壞現場
- ✓ 確認受傷對象與傷勢，採取必要急救措施
- ✓ 迅速就醫並表明職災身分

重大職業災害



- ① 死亡災害
- ② 罹災人數在3人以上
- ③ 需住院治療

雇主應於八小時內通報勞動檢查機構

上下班通勤中發生之交通事故，無須依規，於8小時內通報勞檢機構



事後調查

- ✓ 調查、分析，掌握發生原委
- ✓ 提出改善方案

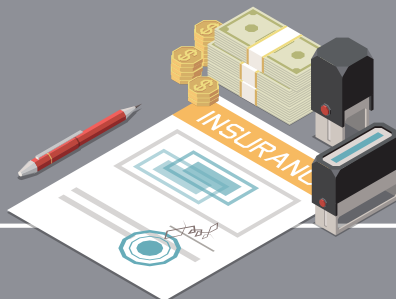
非重大職業災害

至職業傷病通報系統進行通報



申請給付

協助申請勞保職災醫療/傷病給付，補償醫療費用和原領工資



復工計劃

- ✓ 協助調整其能勝任的工作
- ✓ 提供輔具等協助

